



Biuletyn Informacyjny¹ 18 października 2016

Połącz się ze światem mleczarstwa

Ślad Środowiskowy Produktu Mlecznego

Europejskie Stowarzyszenie Przetwórców Mleka (EDA) jest koordynatorem programu pilotowego Ślad Środowiskowy Produktu Mlecznego ('Mleczny PEF'), który dąży do zdefiniowania do 2017 r. śladów produktów mlecznych.

Cel produktu

Mleczarski PEF rozwija zarówno metodologię – znaną jako Zasady Śladu Środowiskowego Kategorii Produktów Mlecznych lub PEFCR – oraz przewodnika komunikowania się odnośnie śladu środowiskowego różnych produktów mlecznych. Ta metodologia i komunikacja jest w trakcie testowania „w warunkach polowych”. Projekt sprawdza szeroką plejadę zagadnień środowiskowych, włączając ślad węglowy, ślad wodny, inne różne emisje, zmiany w użytkowaniu ziemi i kwestie alokacji.

Produkty objęte tym projektem

Zakres Mleczarskiego PEF obejmuje pięć subkategorii produktów mlecznych, a mianowicie: mleko spożywcze, suszoną serwatkę, sery, mleko fermentowane i maślanekę.

Zainteresowane podmioty:

  	3 industry associations
     	6 dairy processors
	1 retailer
	1 LCA consultant
   	4 public and research bodies
  	3 packaging associations

Ramy pilotowych programów PEF

Ramy programu pilotowego rozplanowano poprzez inicjatywę Departamentu Środowiskowego Komisji Europejskiej „Jednolity Rynek dla Produktów Przyjaznych dla Środowiska”. W 2013 r. uruchomiono 3 letnią fazę pilotową dla produktów nie będących żywnością, a w 2014 rozszerzono ją o 11 pilotowych programów dotyczących żywności i napojów (link http://ec.europa.eu/environment/eussd/smgp/pef_pilots.htm).

¹ Komentarz KSM: tłumaczenie sfinansowane ze środków Funduszu Promocji Mleka

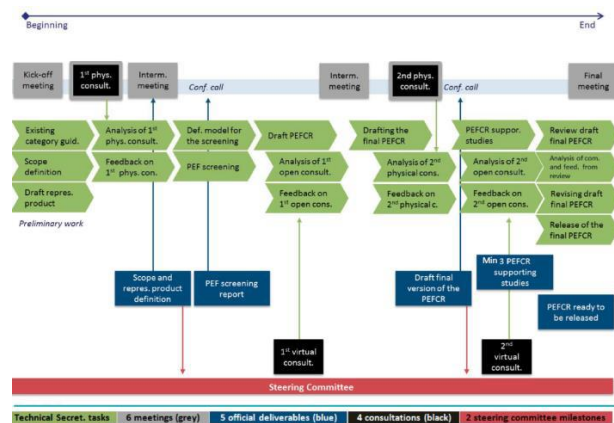
Motywacja dla sektora mleczarskiego

EDA oraz kilka podmiotów mleczarskich i środowiskowych połączyły wysiłki dla:

- › Opracowania zasad dla kategorii produktów (PEFCR), które mają sens w Europie i poza nią.
- › Zapewnienia, że jest uwzględniona szeroka różnorodność w produkcji mleka i systemach przetwórstwa mleczarskiego;
- › Umożliwienia firmom i organizacjom oszacowania, wyeksponowania i porównania środowiskowego oddziaływania produktu w drodze kompleksowej oceny ich wpływu środowiskowego w całym cyklu życiowym;
- › Zetknięcia się z szeroką gamą celów: obraz-ekologiczny, optymalizacja procesu, zarządzanie dostawami, komunikacja w zakresie środowiska, tworzenie polityk, etc.

Etapy projektu

Projekt wystartował od oceny istniejących metodologii śladów w sektorze mleka, definiowania zakresu pięciu subkategorii, kategorii wpływów o raz opracowania szczegółowych zasad środowiskowego śladu wg. kategorii produktu (PEFCR). Dokonano przez firmy badań testowych sześciu produktów oraz dostosowano zasady do wyników końcowych. Te etapy zostały formalnie zaaprobowane przez Komisję, JCR², kraje członkowskie i NGOs³, jak również inne programy pilotowe dotyczące żywności i produktów nie będących żywnością



PEFCR wszedł obecnie w fazę przeglądu zewnętrznego, przez cztery ośrodki recenzujące z całego świata, włączając ekspertów LCA⁴, przemysłu i NGO. Równolegle w ramach 3 badań są testowane koncepcje dotyczące komunikacji (w celu uczestniczenia w dyskusji patrz nasz Twitter

https://twitter.com/EDA_Dairy). Dalsze kroki ujmują powtórne przeliczenie wzorców, finalną adaptację zasad, ostateczny przegląd i uzyskanie zatwierdzenia, a następnie wprowadzenie fazy mającej swoje odbicie w

legislacji.

Projekt włącza także uczestnictwa w kilku publicznych konsultacjach dostępnych na stronach internetowych oraz dostęp dla wszystkich udziałowców. Ostatnia została zamknięta 7 października 2016 r., skutkując dynamicznymi dyskusjami i wartościowym materiałem zwrotnym.

Ten pilotowy program mleczarski jest oficjalnie uznawany przez Komisję jako jeden z unijnych projektów ramowych PEF. Jest on unikalną okazją do kontynuacji prac jako cały sektor mleczarski nad aspektami środowiskowymi, z tym samym pro-aktywnym podejściem, z jakim startowano kilka lat temu w ramach GDAA (Globalna Agenda Mleczarska dla Akcji) i w następujących po niej kolejnych inicjatywach podejmowanych przez przemysł mleczarski (link <http://www.dairy-sustainability-initiative.org/>)

² Komentarz KSM: JRC- Joint Research Centre – Wspólne Centrum Naukowe Komisji Europejskiej

³ Komentarz KSM: NGOs – organizacje pozarządowe

⁴ Komentarz KSM: LCA- Life-Cycle Assessment – Oszacowanie Cyklu Życiowego – firma USA, specjalizująca się w inżynierii środowiskowej